

Protokół Śledztwa (karta drogowa) klasa nawigacyjna

0

numer załogi

POSZLAKI

A	B	C Utrwalania Płodów Rolnych	D Huris Mot	E	F STAVOSTROJ
G ISUZU	H Z FINLANDII	I USA	J	K TRAKTOR	L ŻUK
M AUTO ZAWOREK	N	O INTERCEPTOR	P 7 (9)	R	S Szczęśliwice
T Lokomoty- wownia Warszawa Odolany	U Rosja, Francja, Holandia itd.	W Nysa/ Iveco	X	Y Francja	Z Activ Auto

POŚCIG

1 Kamaz	2 4	3 Łódka	5 Volvo	7 Warszawa, Żuk
------------	--------	------------	------------	--------------------

4. Zagadnienie nawigacyjne nr 1

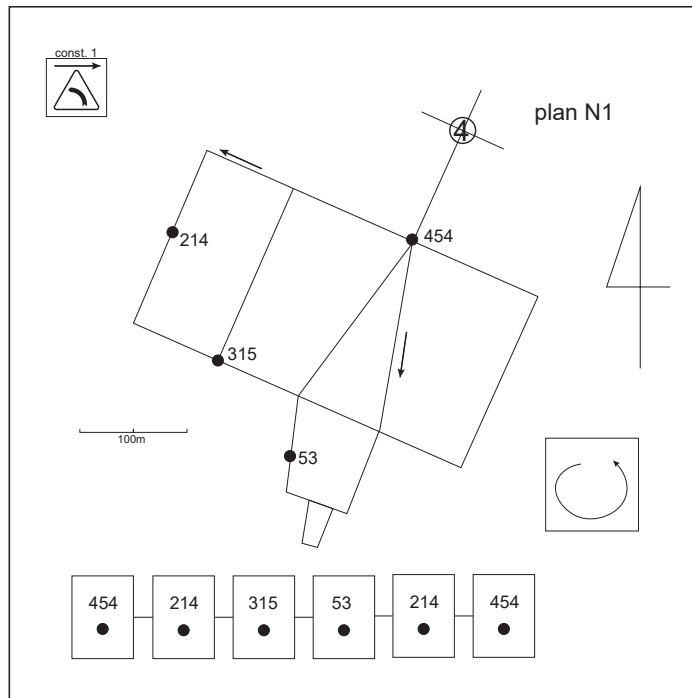
24	63	10	07	10	24	63	10	
----	----	----	----	----	----	----	----	--

6. Zagadnienie nawigacyjne nr 2

31	53	13	65	08	31	13	43	
----	----	----	----	----	----	----	----	--

Plan wyglądał tak:

Zagadnienie nawigacyjne 1. Zaczynamy w punkcie nr 4, który jest wspólny dla planu i map nr 2 oraz 3.

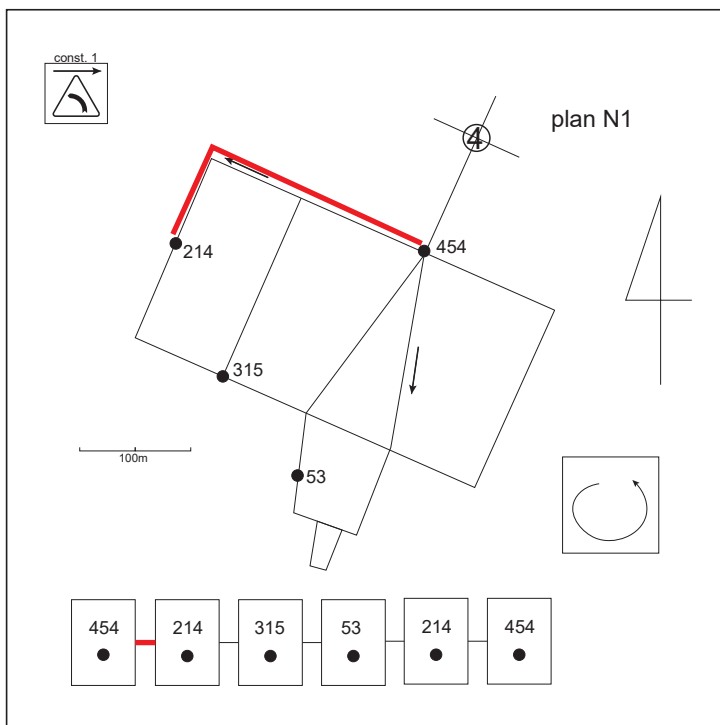


Jednak w rzeczywistości (w naturze) znajdowały się na mim dodatkowe elementy, które będą dodawane do rysunków w odpowiednich momentach

OD 454 do 214

PLAN

RZECZYWISTOŚĆ

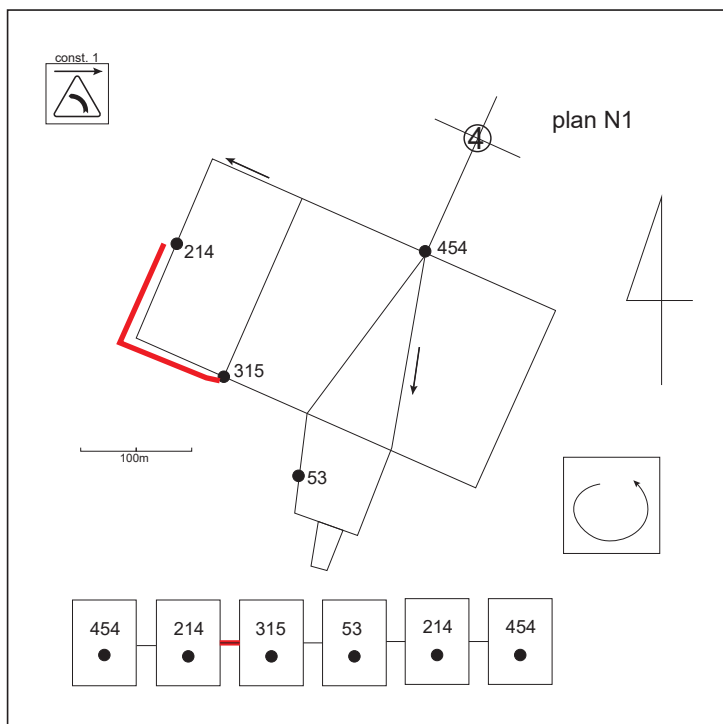


Planujemy przejazd od pkt 454 do 214 wyznaczając najk, więc dojeżdżamy tak jak zaplanowaliśmy.

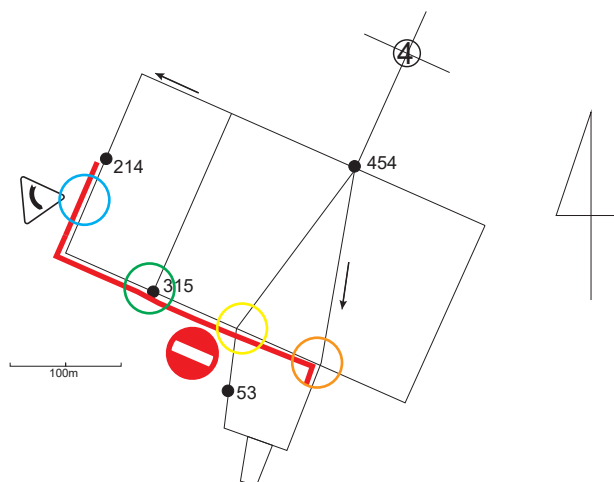
Po drodze zbieramy tablicę z nr 24.

od 214 do 315

PLAN



RZECZYWISTOŚĆ



Planujemy przejazd od punktu 214 do 315. Najkrótsza trasa jest dość prosta. Po drodze, w punkcie oznaczonym niebieskim kółkiem aktywuje nam się constans. Za znakiem „zakręt w lewo” skręć w prawo. Ponieważ constans jest poleceniem, które musimy wykonać w naturze, a nie na planie, przestajemy patrzeć na plan i szukamy możliwości skręcenia w prawo w prawdziwym świecie.

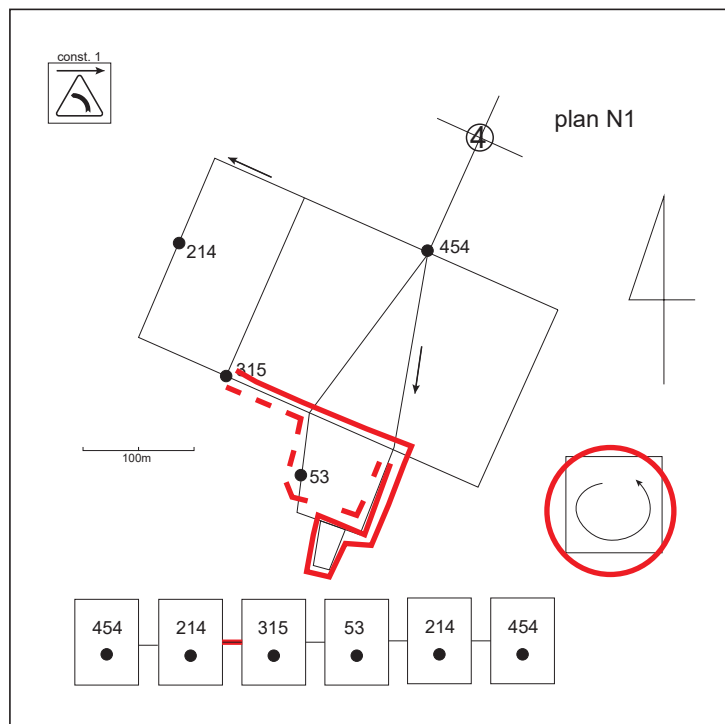
Przejeżdżamy obok punktu 315, ale NIE ZALICZAMY GO (zielone kółko), ponieważ w tym czasie szukaliśmy manewru na żywo, a plan został odłożony na później. Pamiętajcie, kiedy aktywuje wam się constans, to dopóki go nie wykonacie, zapominacie o planie.

Jak minie już skrzyżowanie zakreślone na zielono, to na kolejnym skrzyżowaniu również nie możemy skręcić w prawo, bo stoi tam znak zakazu wjazdu. Dlatego jedziemy do kolejnego (oznaczonego na pomarańczowo) i tam dopiero wykonujemy nasz manewr.

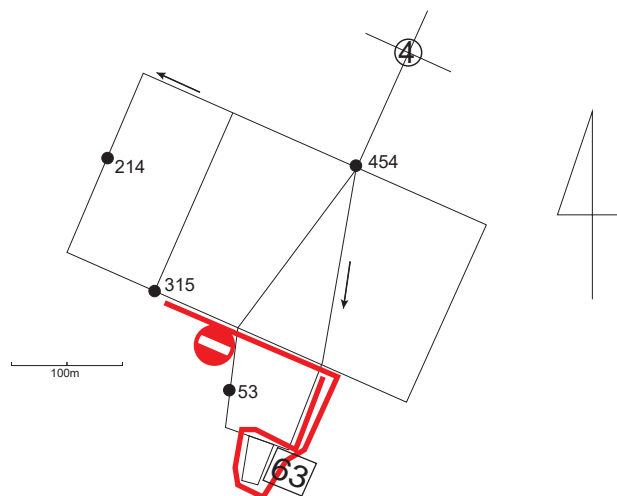
Po skręceniu w prawo jeszcze raz planujemy najkrótszy dojazd do punktu 315

od 214 do 315 c.d.

PLAN



RZECZYWISTOŚĆ



Kiedy już znajdziemy się na skrzyżowaniu, które na poprzedniej stronie zostało oznaczone na pomarańczowo i skręcimy w prawo, wykonując tym samym polecenie constansu, planujemy naszą najkrótszą trasę dojazdu do punktu 315 na nowo.

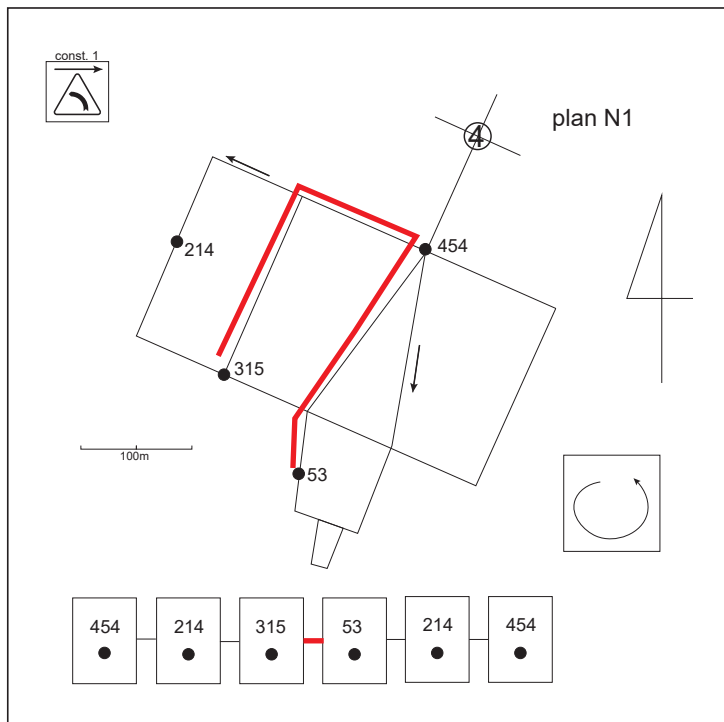
UWAGA, nie wybieramy trasy przez punkt 53 (linia przerywana), ponieważ przez punkty jednocyfrowe można przejeżdżać tylko i wyłącznie kiedy zostaliśmy o to poproszeni. TZN. dojeżdżać do tego punktu zgodnie z poleceniem itinerera. Nie możemy zaplanować sobie przejazdu tranzytem przez ten punkt, jak jedziemy gdzieś indziej.

W takim wypadku przejazd planujemy poprzez zawrotkę na małym cyplu. Ponieważ zawrótanie w jedną i drugą stronę spowodowałoby przejazd takiej samej odległości, aby rozwiązać wątpliwość używamy wskaźnik zegara do zawracania (zaznaczony czerwonym kółkiem na planie). Zegar pokazuje nam w jakim kierunku należy objeżdżać małe placzki. Tak, żebyśmy mogli zaplanować najkrótszą trasę, a nie mieć dwie równoznaczne.

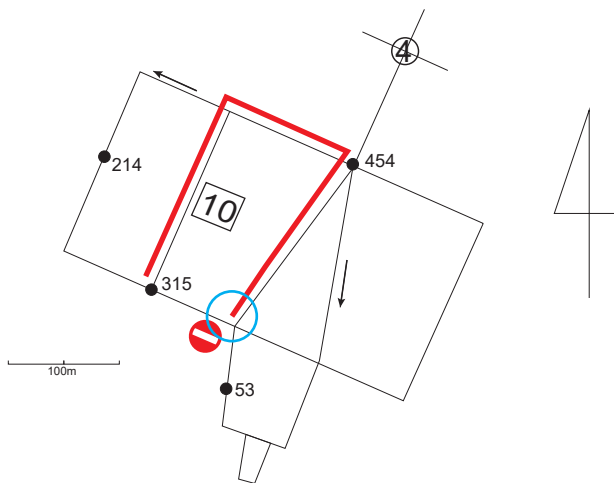
Objeżdżamy placzyk zgodnie z zegarem., łapiemy punkt 63 i kontynuujemy bez przeszkód do punktu 315

od 315 do 53

PLAN



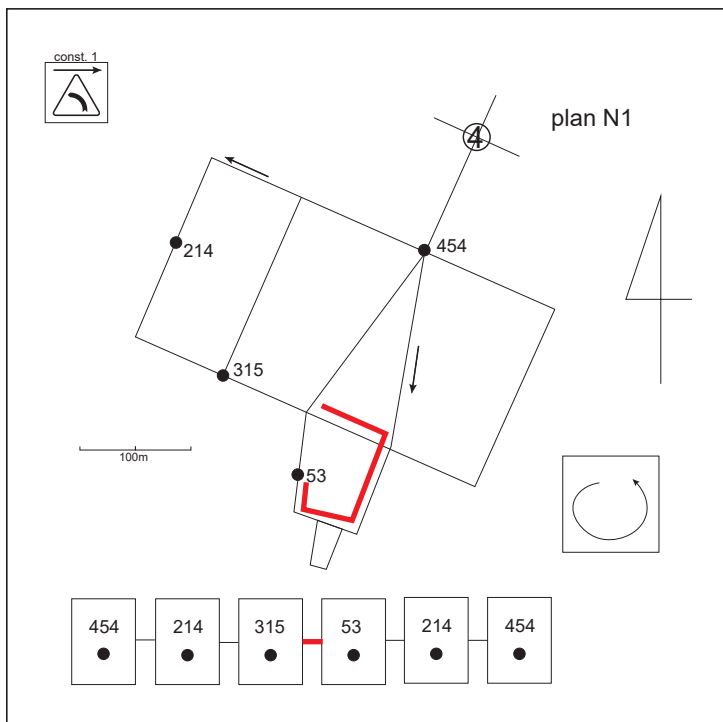
RZECZYWISTOŚĆ



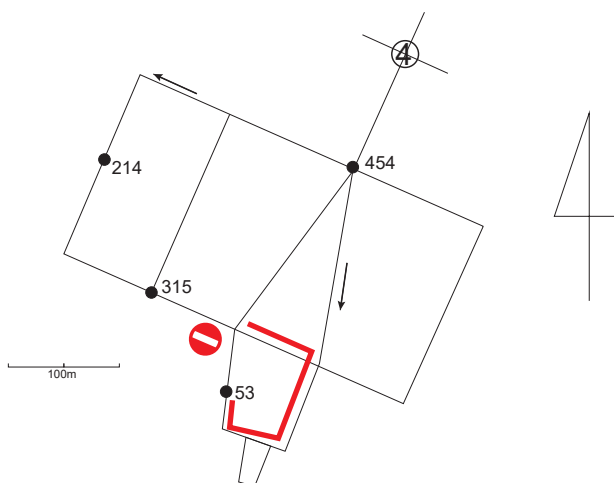
Na wstępie zapamiętajcie, że po osiągnięciu danego punktu wymazujemy ze swojej pamięci wszystkie constanse i znaki zakazu, które napotkaliśmy na drodze do niego.

W związku z tym najkrótszy przejazd od 315 do 53 planujemy tak jak na lewym obrazku. Na prawym obrazku jednak, w punkcie oznaczonym niebieskim kółkiem widzimy, że nie możemy jechać tak jak chcemy, bo jest znak zakazu. Musimy zatem przeplanować przejazd i znaleźć inną najkrótszą trasę.

PLAN



RZECZYWISTOŚĆ

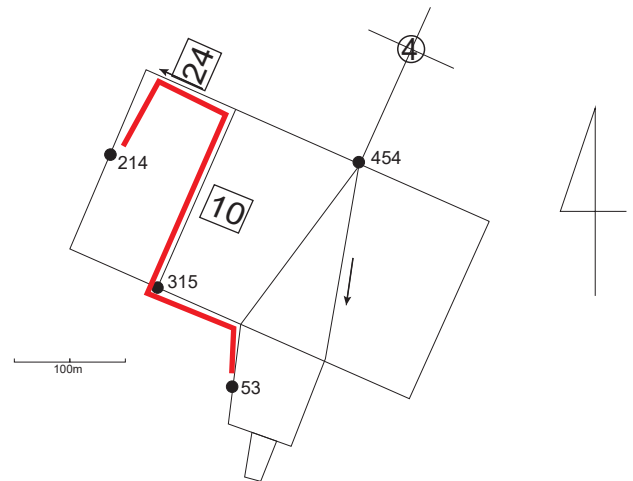
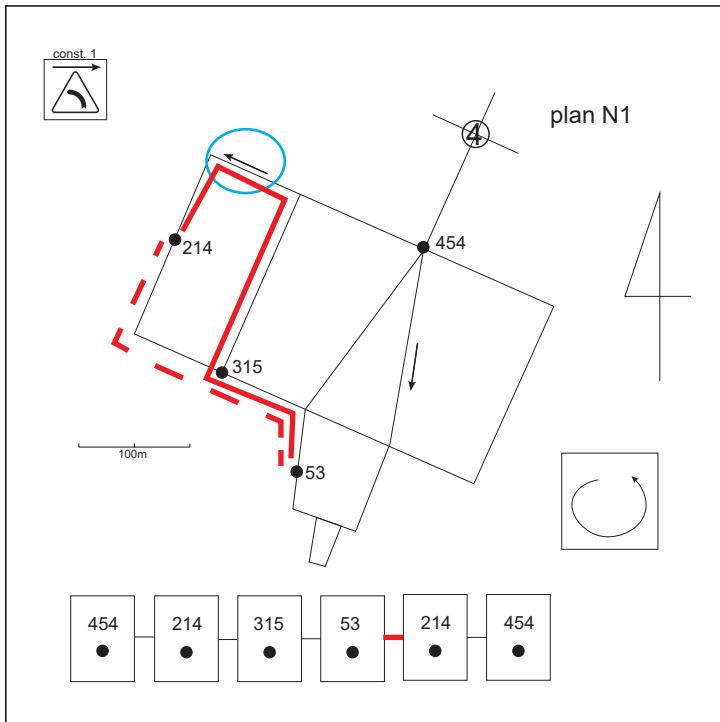


Nowa najkrótsza trasa wiedzie już do celu bez większych problemów

PLAN

od 53 do 214

RZECZYWISTOŚĆ

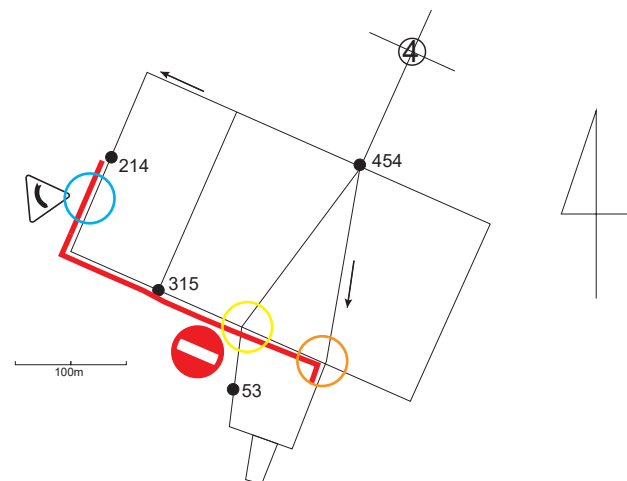
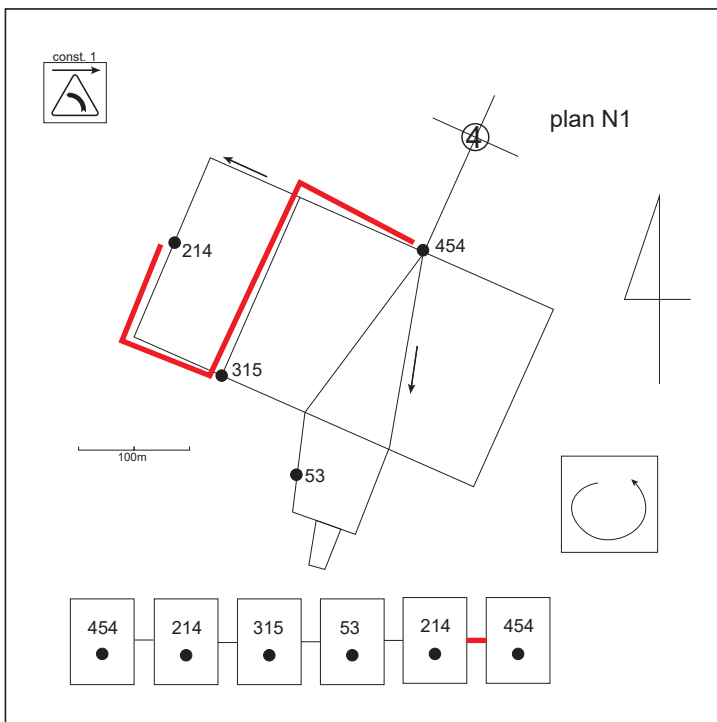


Przejazd od 53 do 214 planujemy najkrótszą trasą, uwzględniając istnienie strzałki kierunkowej (niebieskie kółko). Strzałka kierunkowa określa nam, że dany odcinek drogi jest dla nas jednokierunkowy między dwoma skrzyżowaniami na planie. (punkty nie ograniczają działania strzałki kierunkowej). Dlatego właśnie nie możemy zaplanować trasy pokazanej jako linia przerywana. Plan udaje się zrealizować i przejść do kolejnego zagadnienia

PLAN

od 214 do 454

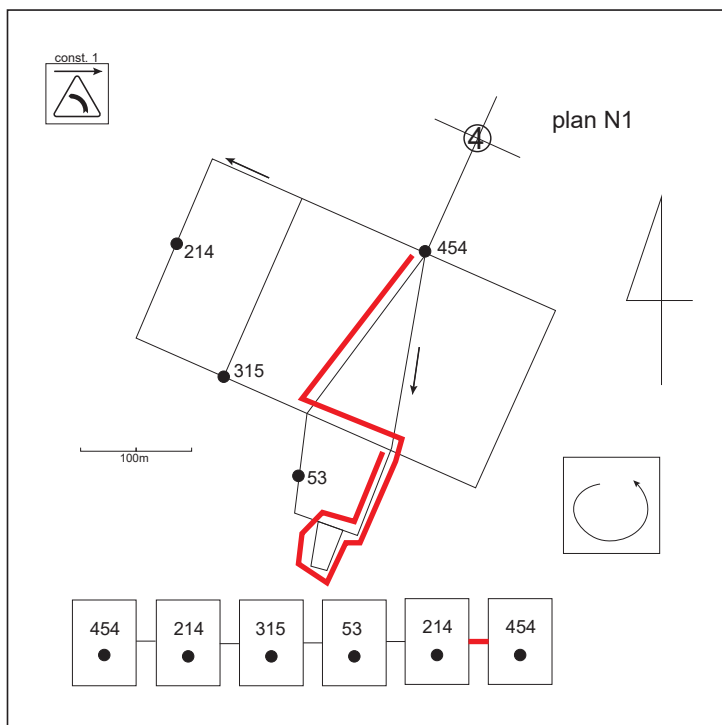
RZECZYWISTOŚĆ



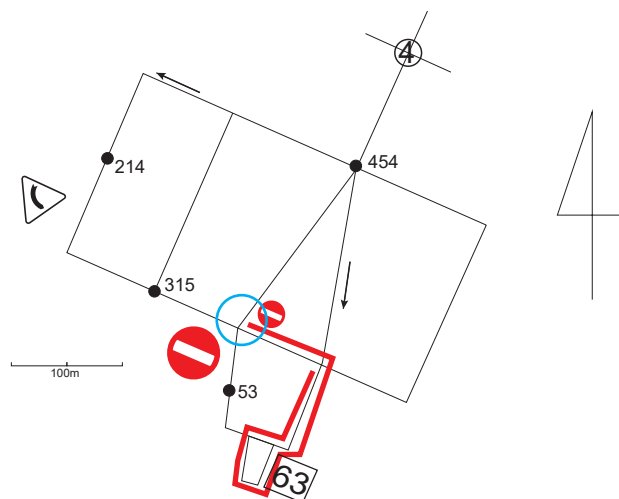
Przejazd od 214 do 454 planujemy najkrótszą drogą. Zaraz po wyjechaniu z 214 - analogicznie do sytuacji drugiej (214-315) - uruchamia nam się costans. Jedziemy zatem dalej nie patrząc na plan i szukamy możliwości skrętu w prawo. Nie mamy jej na skrzyżowaniu oznaczonym żółtym kółkiem. Skręcamy dopiero na skrzyżowaniu oznaczonym na pomarańczowo. Po skręceniu planujemy przejazd na nowo.

od 214 do 454 c.d.

PLAN

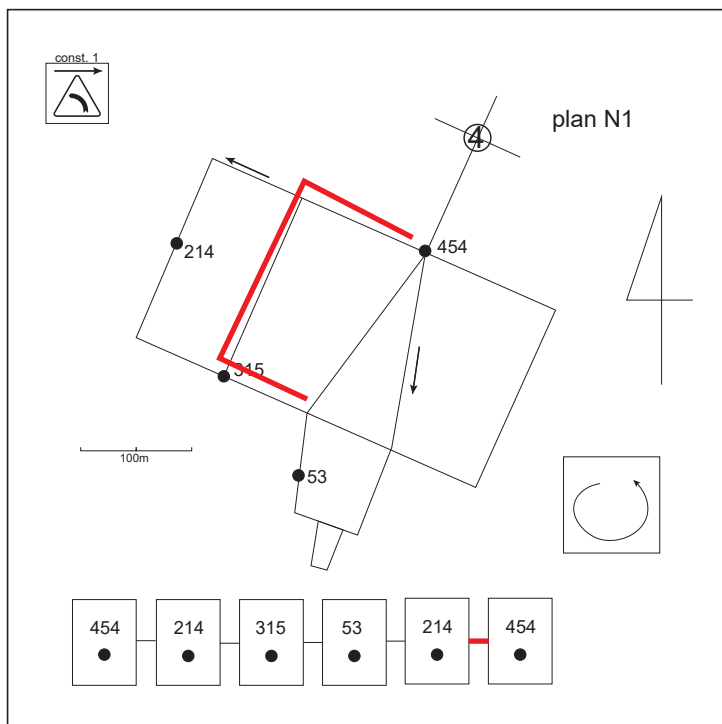


RZECZYWISTOŚĆ

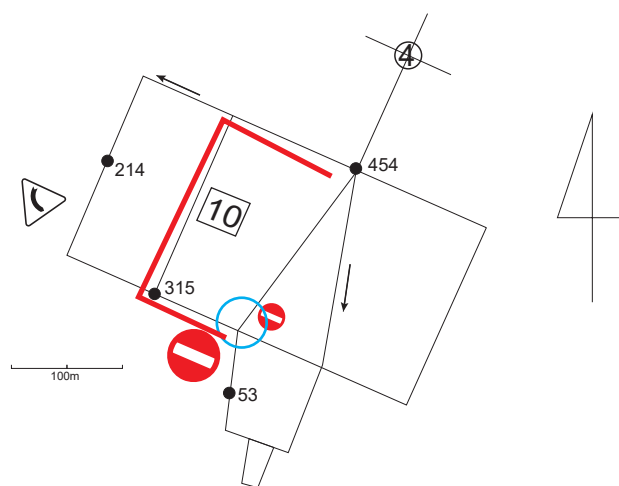


Znów planujemy przejazd analogicznie jak podczas przejazdu między punktami 214, a 315. Nie mogąc zaplanować przejazdu przez punkt dwucyfrowy (53) zwracamy na cypelku zgodnie z narzuconym kierunkiem zawracania i próbujemy pojechać najkrótszą drogą do 454. Niestety w miejscu oznaczonym niebieskim kątkiem nie możemy wykonać skrętu w prawo, który zaplanowaliśmy. W tym miejscu musimy zmienić planowanie jeszcze raz.

PLAN



RZECZYWISTOŚĆ

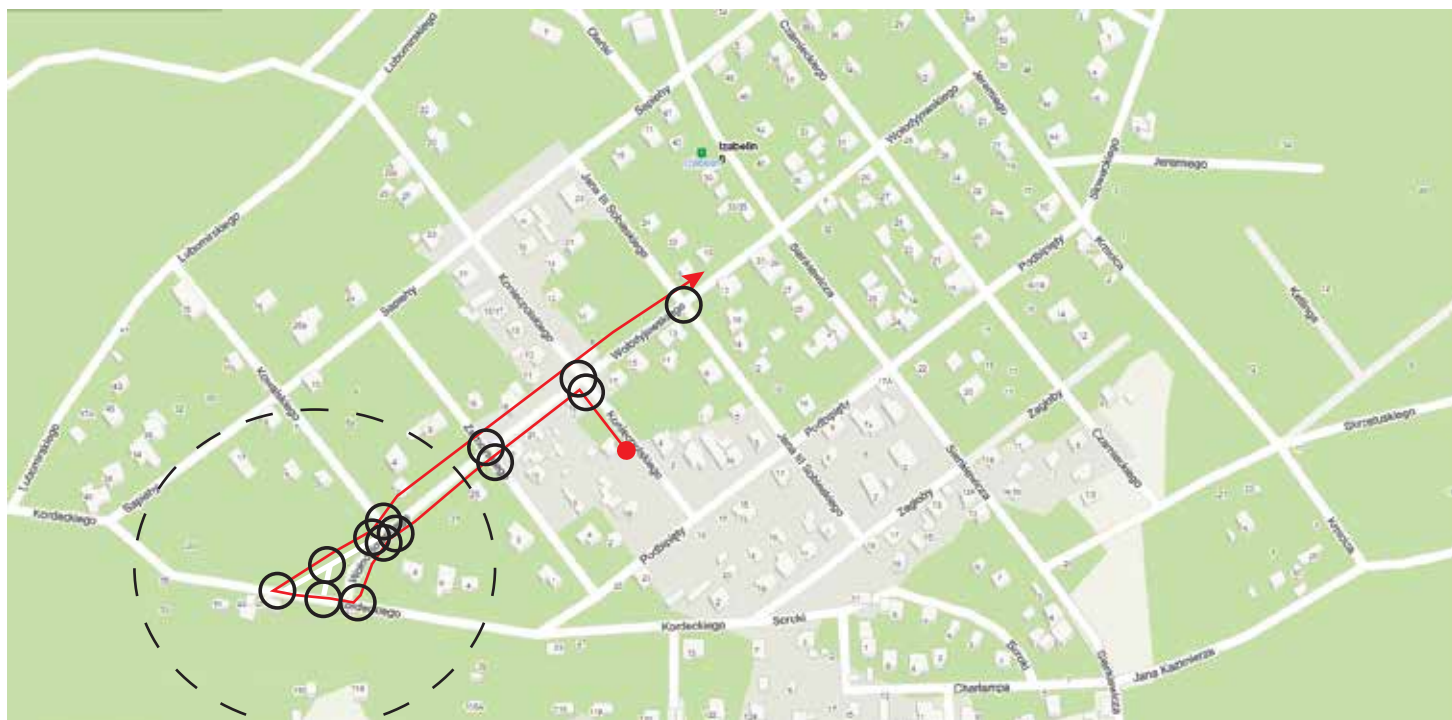
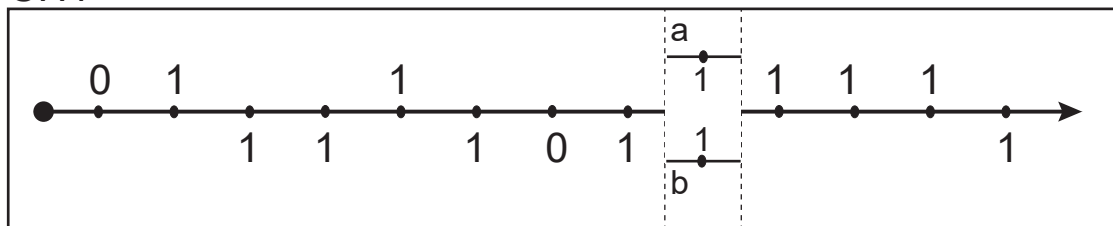


Tym razem zaplanowany przejazd jest możliwy do wykonania. Kończymy wykonywanie planu.

Choinka

CH1a

CH1



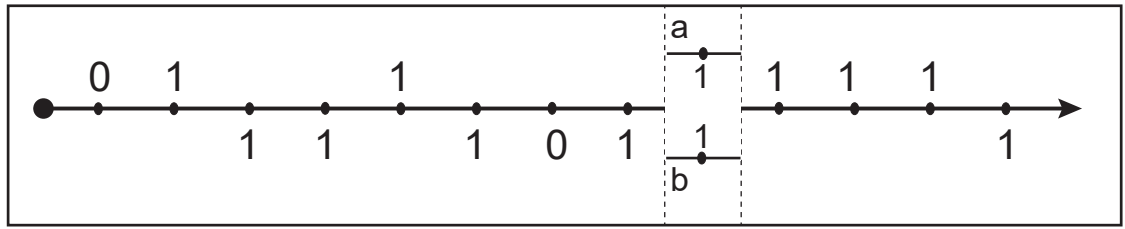
Kółkami oznaczono wszystkie miejsca, w których należało wykonać manewr



Choinka

CH1b

CH1



Kółkami oznaczono wszystkie miejsca, w których należało wykonać manewr